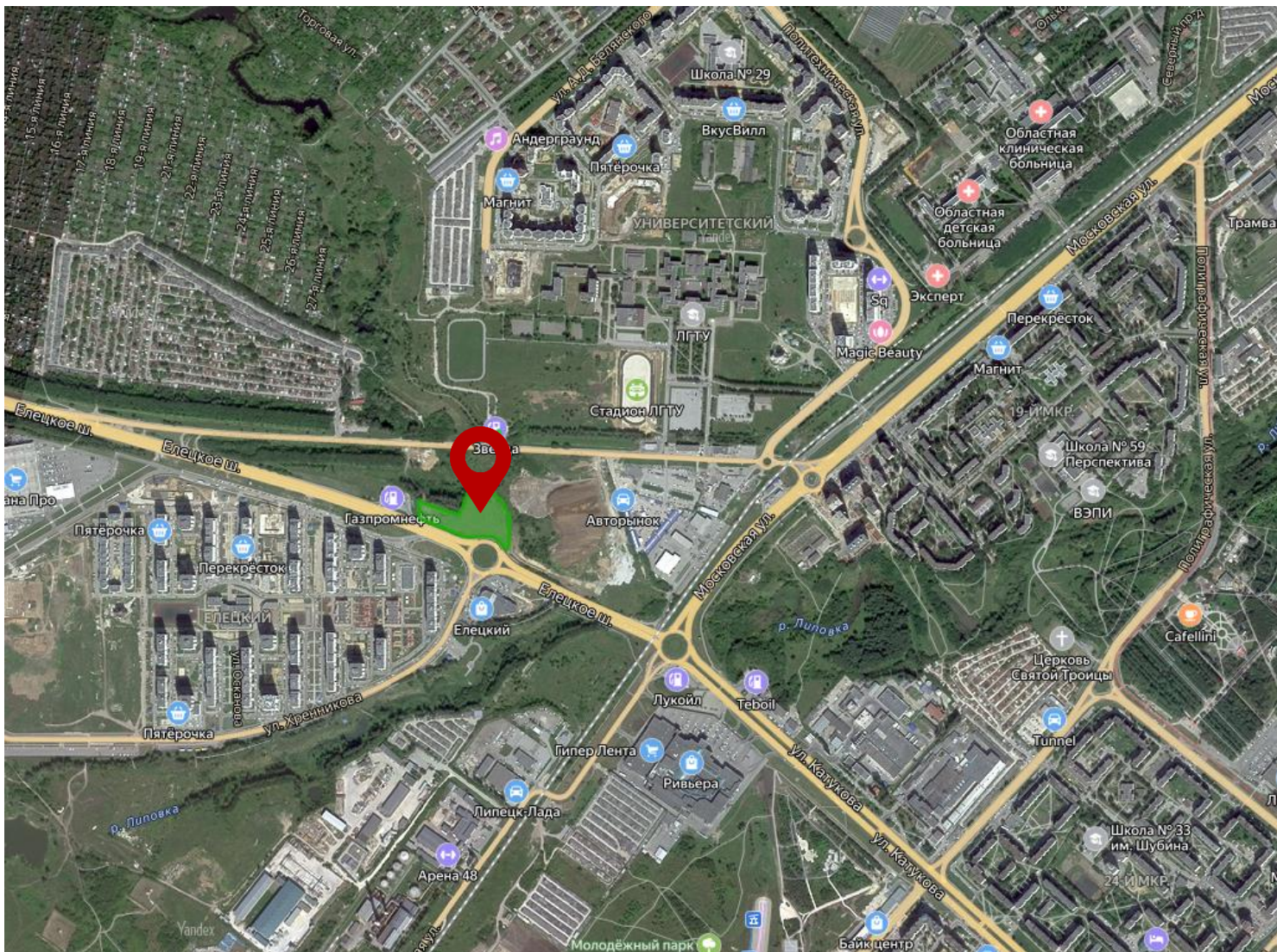
 Липецкая область, г. Липецк, Елецкое шоссе



Предлагаем рассмотреть возможность строительства современного медицинского центра, который будет предоставлять широкий спектр медицинских услуг для жителей крупного населённого района города.



Земельный участок расположен в месте с хорошей транспортной доступностью и развитой инфраструктурой. Это позволит обеспечить удобство для пациентов и сотрудников клиники.

Проект имеет высокий потенциал для развития и может стать важным элементом инфраструктуры города. Он будет способствовать улучшению качества жизни жителей и экономики областного центра.



Неразграниченная земля (площадь \approx 1,3 Га)
Возможно межевание земельного участка
Внесение изменений в правила застройки и землепользования



Собственность - муниципальная



Целевое назначение - участок предназначен для строительства медицинского центра



Координаты - [52.597748, 39.497202](#)



Преимущества проекта:

Востребованность: медицинский центр будет востребован среди жителей крупного населённого района, так как он будет предоставлять широкий спектр услуг по доступным ценам.

Конкурентоспособность: благодаря использованию передовых технологий и оборудования, а также высокому качеству предоставляемых услуг, медицинский центр сможет конкурировать с другими медицинскими учреждениями в городе.

Социальная значимость: проект имеет социальную значимость, так как будет способствовать повышению качества жизни жителей крупного населённого района.



Цель проекта:

Создание качественного и доступного медицинского обслуживания. Современный медицинский центр может предоставить широкий спектр медицинских услуг, что позволит жителям района получать квалифицированную медицинскую помощь.



Местоположение - г. Липецк административный центр Липецкой области



В радиусе 1,5 км от земельного участка - проживает более 20 000 человек



Первая линия от дороги - большой пешеходный и автомобильный трафик



Электроснабжение



Водоснабжение



Газоснабжение



Водоотведение



ЕДИНОЕ ОКНО

в Липецкой области по привлечению и
сопровождению инвестиционных проектов



Агентство инвестиционного развития Липецкой области



+7 (4742) 50-20-26

invest@sezlipetsk.ru

www.investinlipetsk.ru